

Solid Edge Admin

SEAdmin.exe

Option	Environment	Value	Allow Override
Log files	Solid Edge	C:\Users\Pbosma\AppData...	No
Standard Parts configuration file	Solid Edge	C:\Solid Edge Standard ...	No
Show Check Out All command	SEEC	False	Yes
Revision delimiter	SEDM	-	No
Maximum number of characte...	SEDM	2	No
Starting revision value	SEDM	1	No
Excluded characters from revis...	SEDM	I, O, Q, S, X, Z	No
Enable Pack and Go	Solid Edge	Yes	Yes
User templates	Solid Edge		No
Property seed file	Solid Edge	C:\Program Files\Sieme...	No
Custom Occurrence Property F...	Solid Edge	C:\Program Files\Sieme...	No
Custom settings file	Solid Edge	C:\Program Files\Sieme...	No
Holes database	Solid Edge	C:\Program Files\Sieme...	No
Link mgmt file	SEDM	C:\Program Files\Sieme...	Yes
Solid Edge Admin	Solid Edge	C:\Program Files\Sieme...	Yes
Linear revisions	SEDM	False	No
Store geometry in Part file for f...	Solid Edge	True	No
Store geometry in Assembly fil...	Solid Edge	True	No
Disable Design Manager	Solid Edge	False	No
Disable display of the user inte...	Solid Edge	False	No
Do not create user interface th...	Solid Edge	False	No
Allow unreleased links	SEDM	False	No
Show Design Manager actions ...	Design Manager	False	No
Backup folder	Solid Edge	C:\Users\Pbosma\AppData...	No
Frame Local Library Folder	Solid Edge	C:\Program Files\Sieme...	No
Replace Filename	SEDM	[Filename]	Yes
Start up screen	Solid Edge		No
Show Start up screen	Solid Edge	True	No
YouTube Upload	Solid Edge	True	Yes
YouTube Search and Playback	Solid Edge	True	Yes
Facebook	Solid Edge	True	Yes

Stel je voor dat binnen jouw bedrijf meerdere mensen met Solid Edge werken. Het is dan handig dat iedereen dezelfde instellingen gebruikt. Daarom staan de gezamenlijke documenten zoals de Templates, Propseed.txt, Frame, Material en de Preference folder op de server. Wanneer je de verwijzing per computer in wilt stellen moet je veel klikken. Om dit voorkomen kan je de SEAdmin gebruiken. De SEAdmin tool is een programma dat file locations opslaat in één file: de options.xml. Het voordeel hiervan is dat er dus maar één fileverwijzing nodig is om alle file locations goed te zetten.

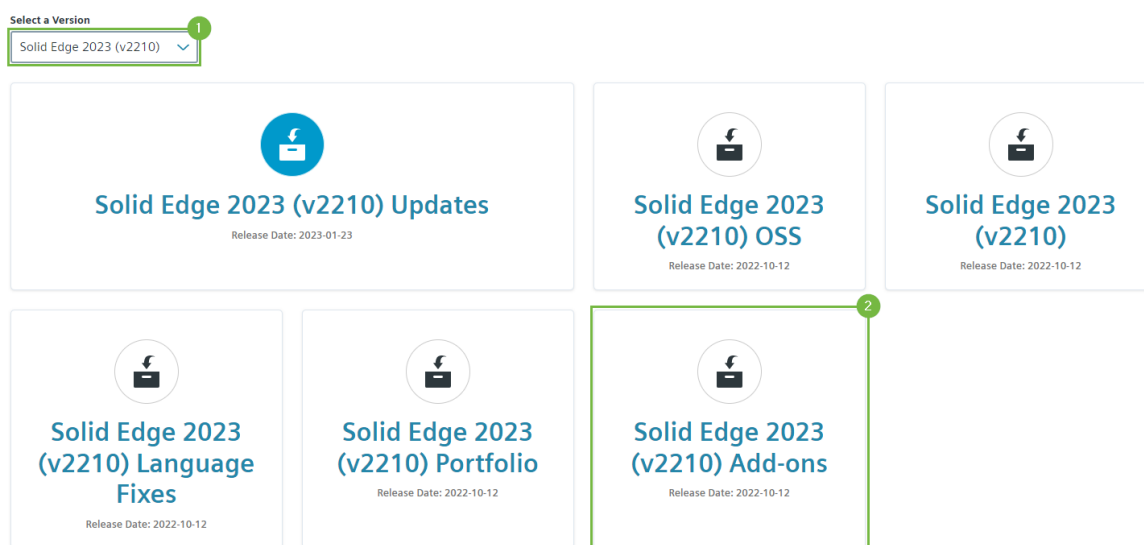
Inhoud

Stap 1 • SEAdmin ophalen.....	3
Stap 2 • SEAdmin plaatsen.....	3
Stap 3 • SEAdmin starten.....	4
Stap 4 • SEAdmin instellen.....	5
Stap 5 • SEAdmin opslaan.....	6
Stap 6 • SEAdmin verwijzing.....	6
Stap 7 • SEAdmin wijzigen.....	7
FAQ.....	8

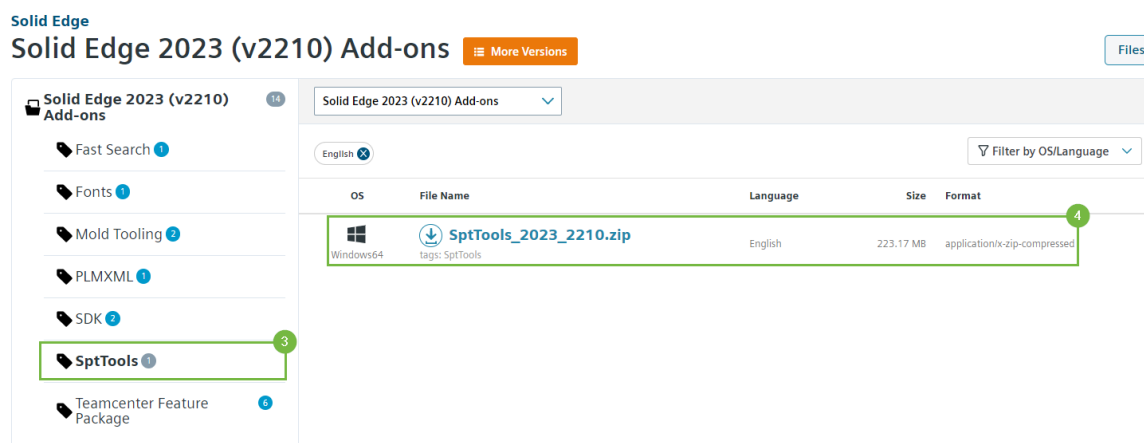
Stap 1 • SEAdmin ophalen

De SEAdmin voor Solid Edge kun je downloaden door [hier](#) in te loggen met je Webkey account.

- Selecteer eerst de gewenste versie (1) en ga vervolgens naar de add-ons. (2)



- Selecteer SptTools (3) en download de zipfile (4).



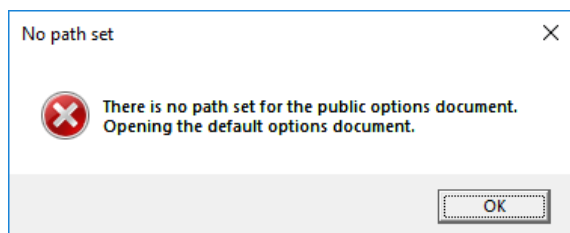
Stap 2 • SEAdmin plaatsen

- Pak de gedownloade zip file uit.
- Kopieer de SEAdmin.exe naar de 'Program' folder van Solid Edge. Standaard staat deze op de volgende locatie: 'C:\Program Files\Siemens\Solid Edge 20**\Program'.

Stap 3 • SEAdmin starten

Je kunt de tool alleen starten vanuit de lokale Program folder.

- Start de SEAdmin.exe. Wanneer je de tool voor het eerst start, krijg je onderstaande melding:



- Klik op 'OK'.
- De Solid Edge Administrator zal nu openen met de standaard Options.xml vanuit de map 'C:\Program Files\Siemens\Solid Edge 20**\Preferences'.

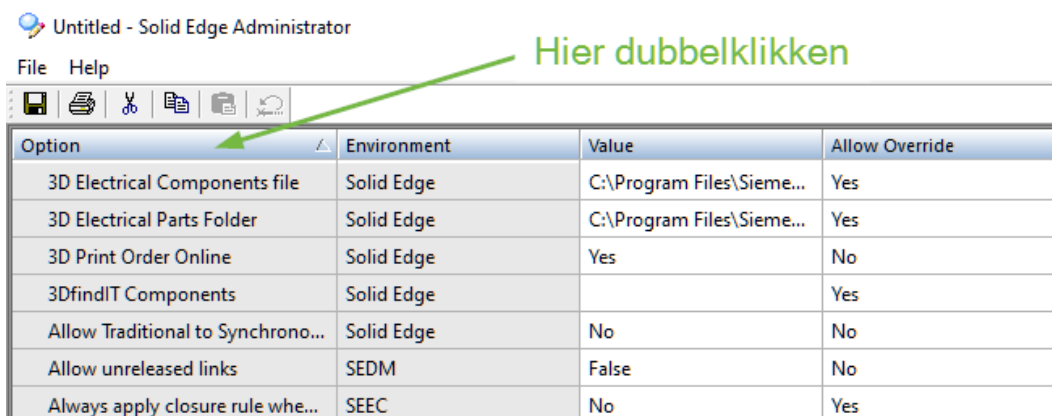
Option	Environment	Value	Allow Override	
Log files	Solid Edge	C:\Users\Pbosma\AppData...	No	
Standard Parts configuration file	Solid Edge	C:\Solid Edge Standard ...	No	
Show Check Out All command	SEEC	False	Yes	
Revision delimiter	SEDM	-	No	
Maximum number of characte...	SEDM	2	No	
Starting revision value	SEDM	1	No	
Excluded characters from revis...	SEDM	I, O, Q, S, X, Z	No	
Enable Pack and Go	Solid Edge	Yes	Yes	
User templates	Solid Edge		No	
Property seed file	Solid Edge	C:\Program Files\Sieme...	No	
Custom Occurrence Property F...	Solid Edge	C:\Program Files\Sieme...	No	
Custom settings file	Solid Edge	C:\Program Files\Sieme...	No	
Holes database	Solid Edge	C:\Program Files\Sieme...	No	
Link mgmt file	SEDM	C:\Program Files\Sieme...	Yes	
Solid Edge Admin	Solid Edge	C:\Program Files\Sieme...	Yes	
Linear revisions	SEDM	False	No	
Store geometry in Part file for f...	Solid Edge	True	No	
Store geometry in Assembly fil...	Solid Edge	True	No	
Disable Design Manager	Solid Edge	False	No	
Disable display of the user inte...	Solid Edge	False	No	
Do not create user interface th...	Solid Edge	False	No	
Allow unreleased links	SEDM	False	No	
Show Design Manager actions ...	Design Manager	False	No	
Backup folder	Solid Edge	C:\Users\Pbosma\AppData...	No	
Frame Local Library Folder	Solid Edge	C:\Program Files\Sieme...	No	
Replace Filename	SEDM	[Filename]	Yes	
Start up screen	Solid Edge		No	
Show Start up screen	Solid Edge	True	No	
YouTube Upload	Solid Edge	True	Yes	
YouTube Search and Playback	Solid Edge	True	Yes	
Facebook	Solid Edge	True	Yes	

Stap 4 • SEAdmin instellen

- Iedere getoonde regel kun je naar wens instellen. Je vind hier instellingen terug voor opties in de Solid Edge options en regels voor File locations.
- Door dubbel te klikken op de kolom 'Option' zet je de opties in alfabetische volgorde. Dit maakt het zoeken naar een bepaalde optie makkelijker.

Untitled - Solid Edge Administrator

File Help

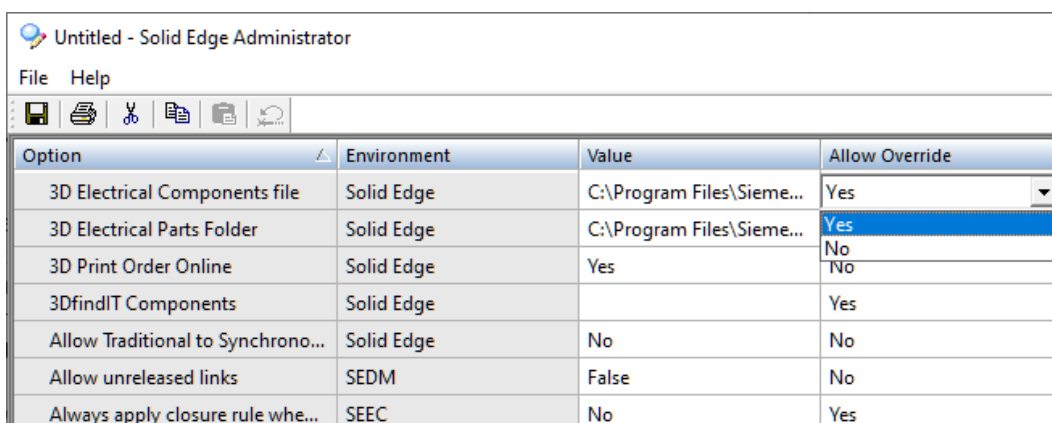


Option	Environment	Value	Allow Override
3D Electrical Components file	Solid Edge	C:\Program Files\Sieme...	Yes
3D Electrical Parts Folder	Solid Edge	C:\Program Files\Sieme...	Yes
3D Print Order Online	Solid Edge	Yes	No
3DfindIT Components	Solid Edge		Yes
Allow Traditional to Synchrono...	Solid Edge	No	No
Allow unreleased links	SEDM	False	No
Always apply closure rule whe...	SEEC	No	Yes

- In de kolom 'Allow Override' bepaal je of de gebruiker de door de Admin ingestelde waarde mag overschrijven. Klik op een cel en er verschijnt een pijltje aan de rechterkant die je toegang geeft tot een dropdown menu.
- In de kolom 'Value' bepaal je welke waarde de optie moet meekrijgen. In sommige gevallen is dit ook een dropdown menu. Wanneer het gaat om een pad verwijzing, dubbelklik dan op het pad om te bladeren naar de gewenste locatie.

Untitled - Solid Edge Administrator

File Help



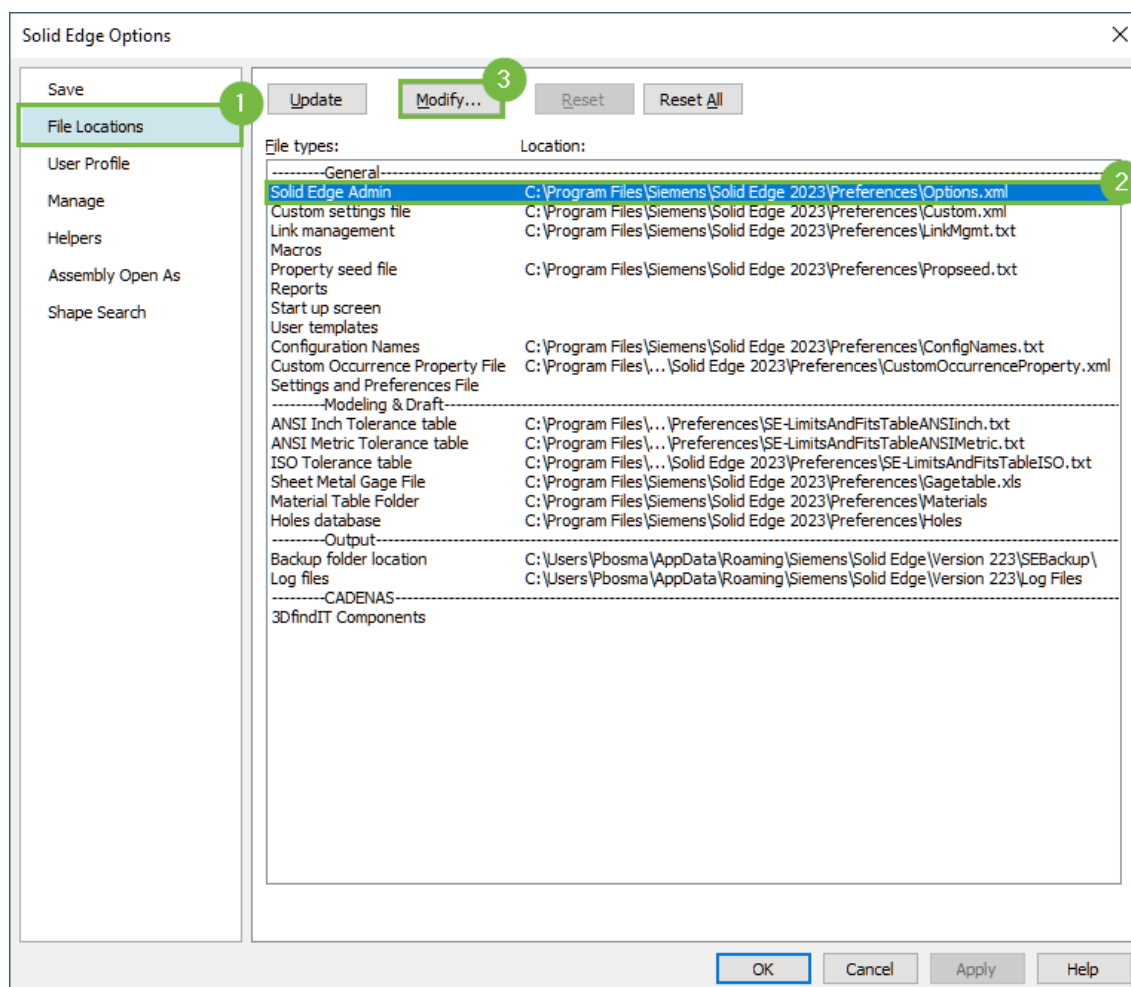
Option	Environment	Value	Allow Override
3D Electrical Components file	Solid Edge	C:\Program Files\Sieme...	Yes
3D Electrical Parts Folder	Solid Edge	C:\Program Files\Sieme...	Yes
3D Print Order Online	Solid Edge	Yes	No
3DfindIT Components	Solid Edge		Yes
Allow Traditional to Synchrono...	Solid Edge	No	No
Allow unreleased links	SEDM	False	No
Always apply closure rule whe...	SEEC	No	Yes

Stap 5 • SEAdmin opslaan

- Ben je klaar met instellen? Sla de Options.xml op een locatie op waar alle gebruikers toegang toe hebben. Doe dit bijvoorbeeld op de server.

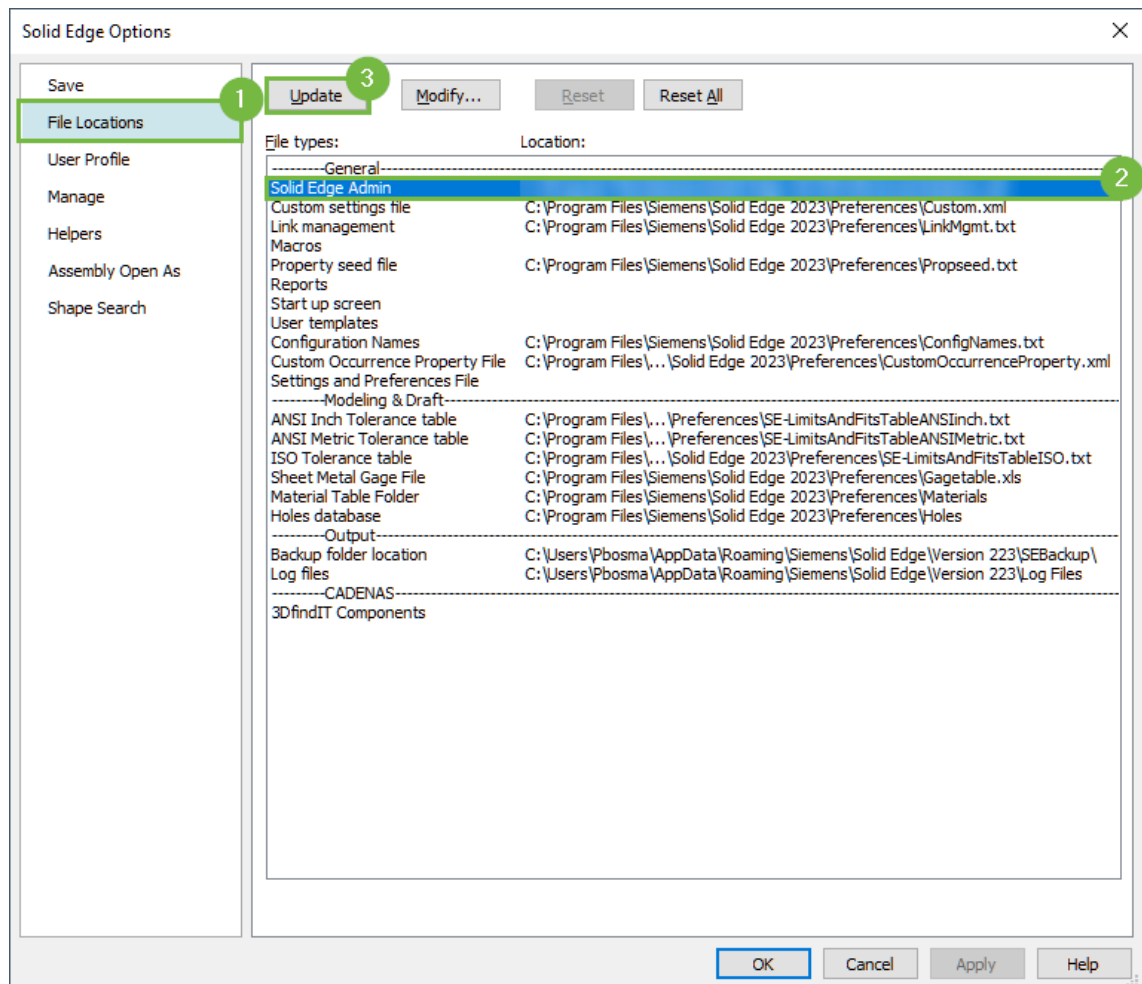
Stap 6 • SEAdmin verwijzing

- Zorg er nu voor dat alle gebruikers hun verwijzing voor de Solid Edge Admin naar deze serverlocatie hebben staan.
- Open daarvoor bij de gebruikers Solid Edge.
- Klik op de Application Button > Settings > Options
- Kies het Tabblad File Locations (1), selecteer de bovenste optie 'Solid Edge Admin' (2) en klik op 'Modify' (3).



Stap 7 • SEAdmin wijzigen

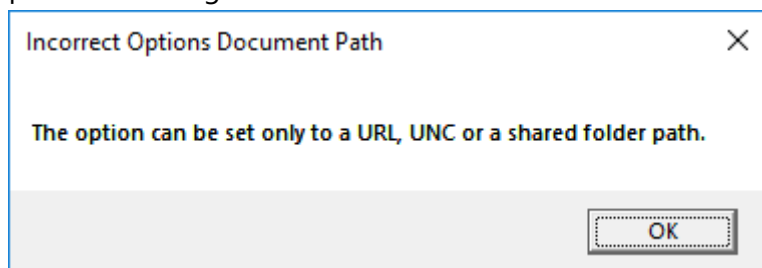
- Wil je één of meerdere van de instellingen wijzigen?
- Start de SEAdmin.exe weer vanuit de 'Program' map. Zorg ervoor dat je de goede Options.xml vanaf de server opent.
- Voer de wijziging door en sla het bestand weer op.
- Open Solid Edge weer bij de gebruikers.
- Klik op de Application Button > Settings > Options
- Kies het Tabblad File Locations (1), selecteer de bovenste optie 'Solid Edge Admin' (2) en klik op 'Update' (3).



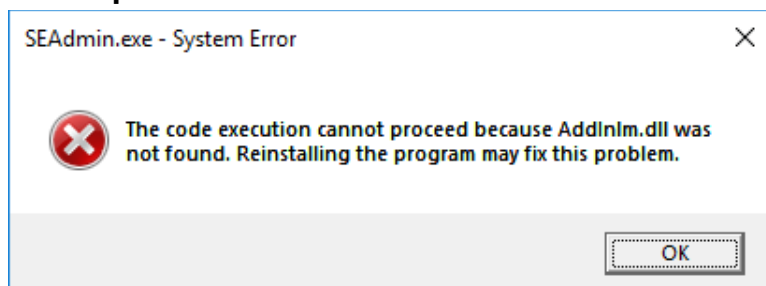
FAQ

- **Bij het opslaan van de Options.xml krijg ik de foutmelding 'Incorrect Options Document Path. The Option can be set only to a URL, UNC or shared folder path'. Wat gaat er fout?**

Probeer je het bestand lokaal op te slaan? Dit is niet mogelijk als dit geen gedeelde locatie is. Sla het bestand op een server locatie op. In een enkel geval is het handig om het bestand toch lokaal op te slaan. Deel dan eerst de gewenste map met het netwerk. (via de Windows verkennen) Start Solid Edge opnieuw op en probeer het nogmaals.



- **Ik kan het bestand niet opslaan op de gewenste serverlocatie.**
Zorg ervoor dat je schrijf rechten hebt voor deze locatie.
- **De SEAdmin opent niet en geeft een 'System Error: The code execution cannot proceed because AddInM.dll was not found.'**



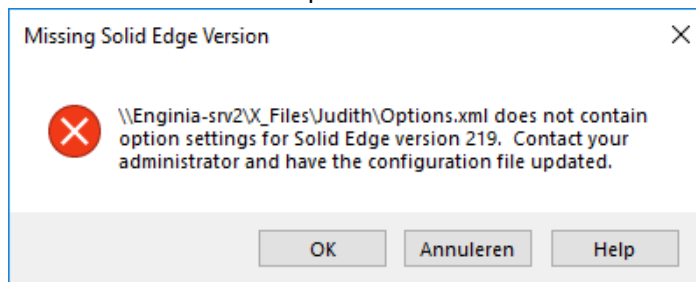
Let erop dat je de SEAdmin.exe plaatst in de 'Program' Folder van Solid Edge. Vanuit een andere folder werkt dit niet.

- **Ik zoek een bepaalde instelling om deze ook via de Options.xml te regelen, maar ik kan hem niet vinden.**
 - Klik in de Windows verkennen met je rechtermuisknop op de Options.xml.
 - Kies 'openen met' en selecteer openen met bijvoorbeeld 'kladblok'.
 - Voer een zoekopdracht uit (Ctrl+F) naar een trefwoord dat onderdeel is van de gezochte instelling.
 - Kijk met welke letter de instelling begint wanneer je deze hebt gevonden.
 - Open de SEAdmin en sorteer op alfabet. (zie Stap 4)
 - Pas de optie aan.

- **Ik wil de verwijzing voor de SEAdmin goed zetten in de File Locations, maar ik krijg de melding dat de Options.xml geen goede settings bevat.**

De Options.xml is van een vorige versie. Om de Options.xml te updaten:

- Start de nieuwe SEAdmin.exe
- Open de verouderde Options.xml
- Sla deze weer op



- **Mijn vraag staat hier niet tussen.**

Geen probleem. Neem contact op met Solid Edge Support van Enginia via:

- Klantportaal: mijn.enginia.nl
- Telefoon: 085-4891717
- Mail: support@enginia.nl

R U I M T E V O O R
I N N O V A T I E

