

Licenties reserveren voor specifieke gebruikers

Floating licenties



Vragen

Als je na het lezen van de documentatie vragen hebt over de procedure neem dan contact op met Solid Edge Support van Enginia:

Klantportaal: mijn.enginia.nl

Telefoon: 085-4891717

Mail: support@enginia.nl

Inhoud

Inleiding.....	3
Options bestand aanmaken.....	3
Voorbeeld met gebruikers.....	4
Voorbeeld met groepen.....	5
Options bestand in gebruik nemen	6
Meer informatie.....	6

Inleiding

Je hebt een floating licentie met meerdere licentie types. Het juiste type licentie komt alleen niet altijd bij de juiste persoon terecht. Je wilt hier meer controle over hebben. De meest uitgebreide licentie komt standaard terecht bij de gebruiker die Solid Edge als eerste start. De onderverdeling van de Licentie types ziet er als volgt uit van meest naar minder uitgebreid:

- Premium
- Classic
- Foundation
- (Design & Drafting is niet mogelijk als floating licentie)

Met de werkwijze uit dit document bepaal je welke gebruikers een specifiek type licentie krijgen. Ook is het mogelijk om bepaalde gebruikers uit te sluiten.

Options bestand aanmaken

- Open de map op de server waar de Siemens PLM License Server is geïnstalleerd. Gebruikelijk is: 'C:\Program Files\Siemens\PLMLicenseServer'.
- Open lmtools.exe en ga naar het tabblad Config Services
- Ga in het tekstvlak van 'Path to the lincense file' staan.
- Kopieer het path tot de laatste '\' zodat we de locatie waar het licentiebestand staat kopiëren.
- Plak de locatie in de browserbalk van Windows Explorer.
- Kijk of het bestand 'ugslmd.opt' (vanaf SE2020) of 'selmd.opt' (SE2019 of ouder) aanwezig is. Zo niet, maak dit bestand aan. Een .opt bestand kan je openen en aanmaken met kladblok.
- In het bestand geef je aan wie welke licentie mag gebruiken. Dit kan op verschillende manieren, bijvoorbeeld op basis van de gebruikersnaam.
 - **Tip:** In LM tools > Server Status > 'Perform Status Enquiry' kan je de gebruikersnamen bekijken.
 - **Let op:** gebruikersnamen zijn hoofdlettergevoelig.
- Gebruik Reserve, Include of Exclude om verschillende rechten te geven.

Voorbeeldregel	Betekenis
RESERVE solidedgeclassic USER Sebastian	Voor degene met de gebruikersnaam Sebastian is er een Solid Edge Classic gereserveerd.
INCLUDE solidedgepremium USER Sicco	Gebruiker Sicco mag een Solid Edge Premium gebruiken.
EXCLUDE solidedgeclassic USER Sander	Voor degene met de gebruikersnaam Sander is een Solid Edge Classic uitgesloten, dus die kan hij niet krijgen.

Voorbeeld met gebruikers

Situatie:

Een bedrijf heeft twee premium en drie foundation licenties.

Er zijn vijf gebruikers: Jarmo, Sebastian, Sicco, Judith en Niels.

Drie personen mogen de premium licentie gebruiken. Dat zijn Jarmo, Sebastian en Sicco.

De volgende regels zijn nodig;

INCLUDE solidedgepremium USER Jarmo

INCLUDE solidedgepremium USER Sebastian

INCLUDE solidedgepremium USER Sicco

Een andere optie is om gebruikers uit te sluiten:

EXCLUDE solidedgepremium USER Judith

EXCLUDE solidedgepremium USER Niels

In dit voorbeeld zijn er twee premium licenties beschikbaar. Drie gebruikers mogen deze licentie gebruiken. Als Jarmo en Sebastian Solid Edge al hebben opgestart, zijn alle premium licenties vergeven. In dit geval krijgt Sicco geen premium licentie maar een foundation als hij solid Edge start.

Voorbeeld met groepen

Je kunt ook werken met groepen gebruikers. Start daarvoor een regel met het woord 'GROUP'. Hierna geef je eerst de naam van de groep op. De leden die deel uitmaken van deze groep voeg je daarna toe.

Voorbeeldregel	Betekenis
GROUP Support Judith Michael Pieter Sjoerd Sebastian	Er is een groep gecreëerd met de naam 'Support' en de leden daarvan zijn: Judith, Michael, Pieter, Sjoerd en Sebastian.
RESERVE 2 solidedgepremium GROUP Support	Er zijn twee premium licenties gereserveerd voor de groep support.
Als Pieter en Sjoerd Solid Edge al hebben opgestart, dan zal Judith, Michael of Sebastian dat niet meer kunnen.	

Het voordeel van deze methode is dat je voor een groep gebruikers een aantal licenties kunt reserveren. Voeg RESERVE regels toe nadat de regels voor de groep zijn gedefinieerd.

Situatie:

Een bedrijf heeft zes premium licenties. Drie verschillende afdelingen werken met Solid Edge. Voor elke afdeling moeten er altijd twee licenties beschikbaar zijn.

De volgende regels zijn nodig:

GROUP Support Judith Michael Pieter Sjoerd Sebastian

GROUP Training Niels Rob Sander Sicco

GROUP Demo Gijs Jarmo Johan

RESERVE 2 solidedgepremium GROUP Support

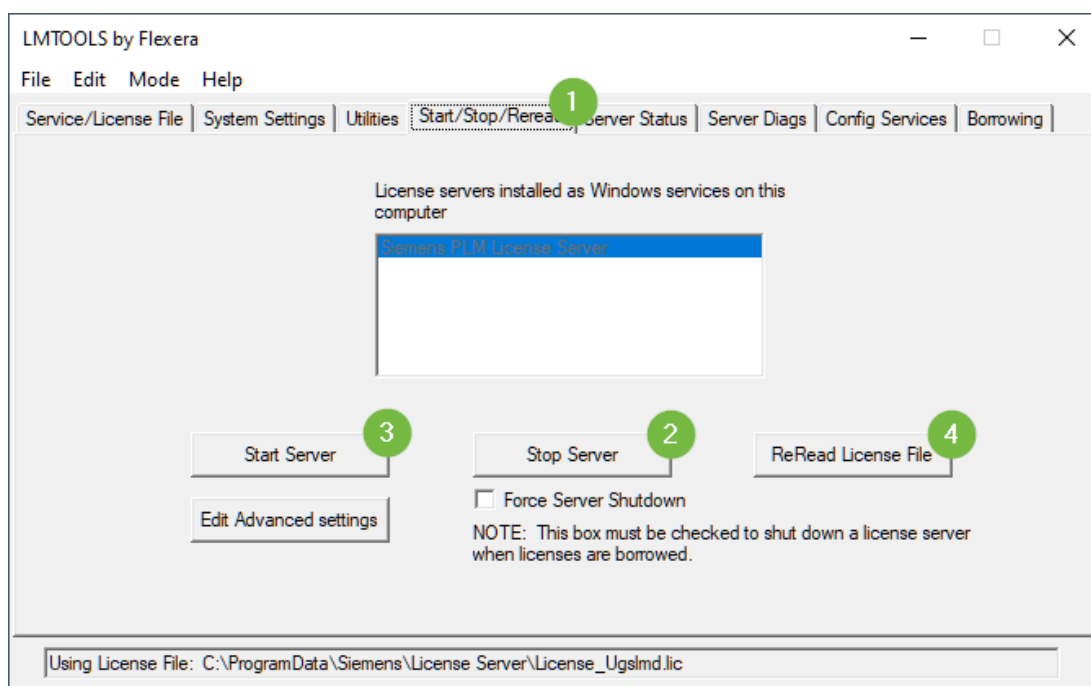
RESERVE 2 solidedgepremium GROUP Training

RESERVE 2 solidedgepremium GROUP Demo

Options bestand in gebruik nemen

Start LM tools en voer de volgende stappen uit om de 'ugslmd.opt' in gebruik te nemen:

1. Ga naar het tabblad 'Start/Stop/Reread'.
2. Druk op 'Stop Server' en wacht even.
3. Druk daarna op 'Start Server'.
4. Druk als laatste op 'ReRead License File'.



Meer informatie

Er zijn nog veel meer opties die gebruikt kunnen worden om de licenties te beheren. Zo kan een licentie ook worden toegewezen aan een machine naam of IP-adres.

Voorbeeldregel	Betekenis
RESERVE solidedgeclassic HOST PC300	Uit de licentiepoule is een classic licentie gereserveerd voor het systeem met naam 'PC300'. Degene die op dat systeem inlogt kan altijd gebruik maken van de classic licentie.

Alle mogelijke opties vind je in de '[Flexnet Publisher License Administration Guide](#)' onder het hoofdstuk 'Managing the Options File'. Dit bestand is te downloaden via het [Siemens Support Center](#).

R U I M T E V O O R
I N N O V A T I E

